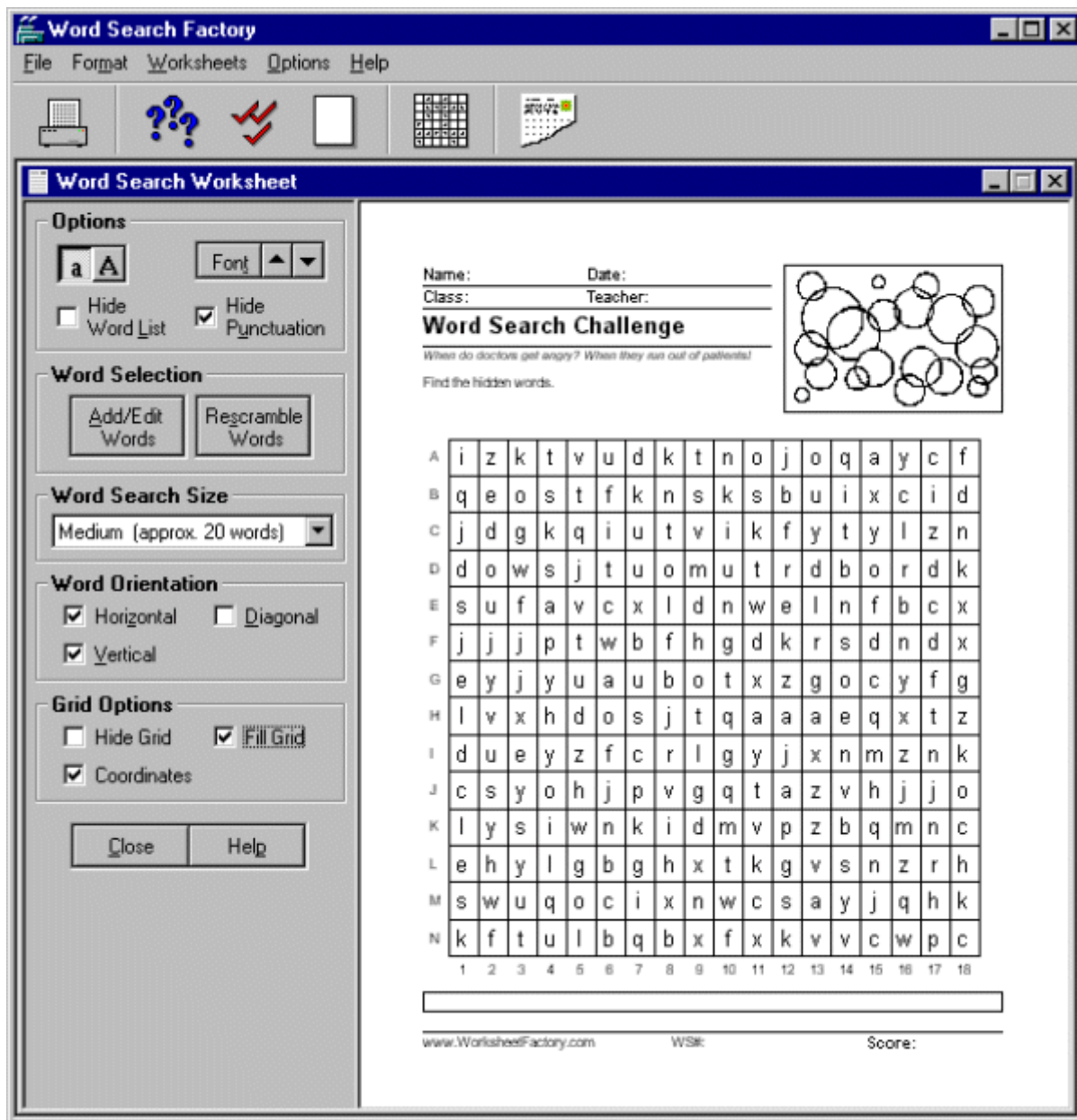


Word Search Factory

World Search Factory est un générateur de Mots Mêlés. Quelques minutes suffisent pour le prendre en main et produire des grilles adaptables à tous les niveaux...

 L'interface :



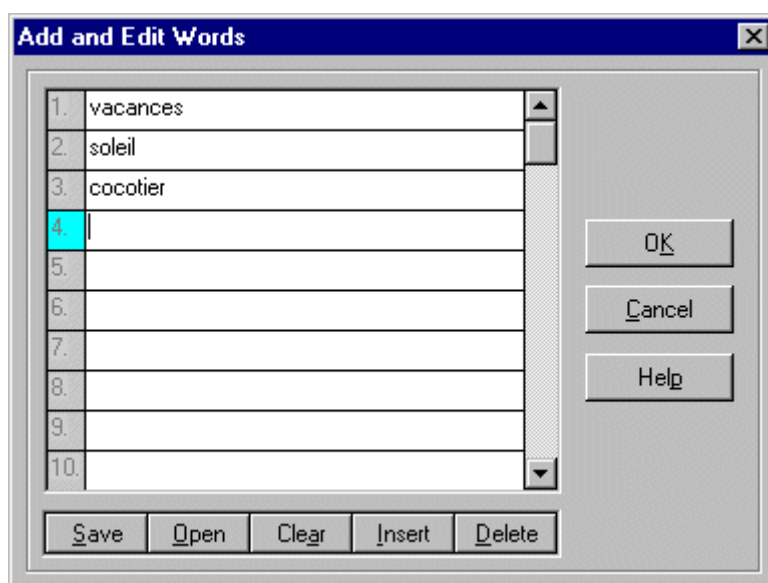
En anglais, oui, mais ce n'est pas une catastrophe.
Très peu d'éléments à maîtriser pour un résultat quasi immédiat !

Comment ça marche :

- A l'ouverture du programme, un clic sur  met une feuille de travail (worksheet) à disposition.



- Un autre clic sur " Add/Edit Words " permet d'entrer sa propre liste de mots (jusqu'à une bonne trentaine) :





Confirmer par OK.

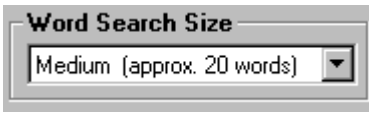
Le logiciel mélange les mots et les place sur la grille. C'est tout !

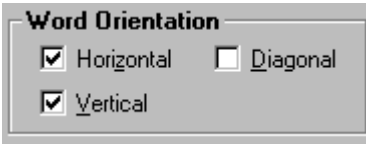
La grille est disponible immédiatement, prête à être imprimée.
(impression possible de la feuille de solutions sans effort supplémentaire)

- Pour affiner davantage, il est possible :

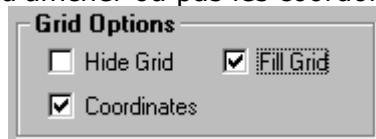
- de choisir la police utilisée, d'en augmenter ou diminuer la taille avec ,

- de choisir la casse des lettres : 

- de définir la taille de la grille (et donc le nombre de mots) avec ,

- de choisir l'orientation autorisée pour les mots à retrouver ,

- d'afficher la grille ou pas, d'afficher ou pas les coordonnées de chaque case, et de compléter les cases



inoccupées avec des lettres

- d'afficher la liste des mots à retrouver... ou pas



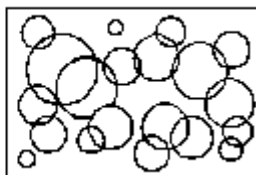
- Enfin, l'en-tête de la feuille

Name: _____ Date: _____
Class: _____ Teacher: _____

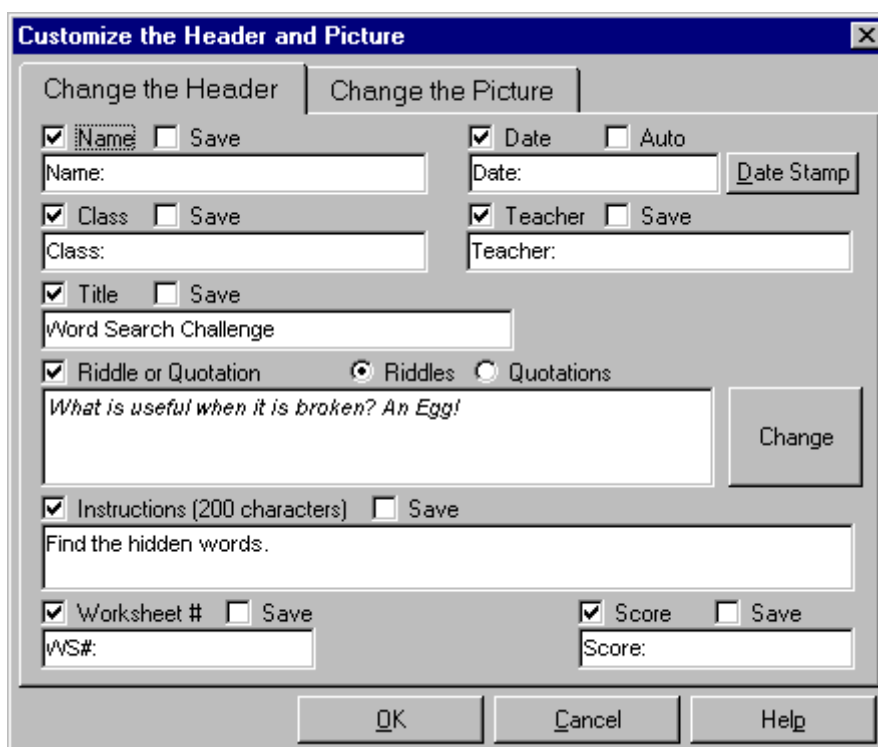
Word Search Challenge

When do doctors get angry? When they run out of patients!

Find the hidden words.



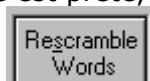
peut être paramétré en cliquant sur le bouton



Chaque champ (ainsi que le graphisme) peut donc être personnalisé selon les besoins... voire supprimé.

- Encore deux petites choses :

- Pendant que la première grille est prête, pourquoi ne pas en préparer d'autres ? Pas la peine de ressaisir



les mots, il suffit de cliquer sur

- Après impression, on peut sauvegarder la grille pour pouvoir la réouvrir ultérieurement... mais on ne pourra plus la modifier... Prendre ses précautions !

Un exemple à télécharger :

- Harry Potter : les deux premières grilles (harry1.wsf et harry2.wsf) affichent la liste des personnages à retrouver ; la troisième (harry3.wsf) pas...



[harry.zip](#) - 31,9 ko

Harry Potter

A l'école des sorciers...

A	C	W	K	M	S	J	O	Z	J	J	G	O	B	E	L	I	N	K	V	E	R	N	O	N
B	H	W	X	V	T	U	J	A	S	M	P	C	T	W	O	P	V	F	V	D	C	D	W	P
O	O	A	Q	R	L	P	W	H	Q	Z	O	D	U	R	S	L	E	Y	D	Q	H	G	C	O
D	I	B	R	R	O	G	U	E	U	Q	U	U	F	E	L	P	W	C	P	B	O	R	R	M
E	X	Y	V	D	Z	W	G	D	I	R	F	M	W	N	F	O	B	R	E	I	U	I	G	F
F	P	D	C	F	Q	Y	I	W	D	J	S	B	B	O	V	U	L	O	T	B	R	N	M	R
G	E	D	U	B	O	I	S	I	D	S	O	L	N	R	I	D	G	C	U	I	A	G	A	E
H	A	G	H	A	R	R	Y	G	I	R	U	E	Y	B	F	L	W	K	N	N	V	O	L	S
I	U	F	I	R	E	N	Z	E	T	V	F	D	K	E	U	A	I	D	I	E	E	T	E	H
J	M	U	J	R	P	E	K	G	C	V	F	O	W	R	T	R	U	U	A	R	B	T	F	P
K	K	Y	R	X	S	U	C	F	H	W	L	R	P	T	H	D	C	R	Q	H	A	S	O	P
L	R	U	S	A	R	D	I	N	A	H	E	E	R	O	N	N	D	Z	N	W	U	F	Y	F
M	P	S	O	U	A	F	L	E	A	Z	Q	U	I	R	R	E	L	E	R	B	W	L	A	N
N	Y	Z	K	A	C	B	U	D	U	D	L	E	Y	D	H	A	H	E	R	M	I	O	N	E
O	H	I	J	L	L	V	O	L	D	E	M	O	R	T	S	Z	U	G	T	O	U	F	F	U
P	S	E	R	D	A	I	G	L	E	M	A	C	G	O	N	A	G	A	L	L	O	T	H	A
Q	J	P	N	S	E	R	P	E	N	T	A	R	D	R	X	X	H	A	G	R	I	D	K	D
R	H	S	G	R	Y	F	F	O	N	D	O	R	C	O	G	N	A	R	D	K	Y	J	D	J
	1	2	3	4	5	6	7	8	9	10	11	12	13	14	15	16	17	18	19	20	21	22	23	24

Harry	Quirrel	Ron	Maisieby	Touffu
Dumbledore	Rogue	Quiddich	Poussouffe	Crookdur
Bibine	Ponfresh	Souffe	Serdalgie	Rasard
Hedwige	Frenze	Cognard	Dudley	Norbert
Chourave	Serpentard	Vif	Vernon	
Poudlard	Hermione	Gryffondor	Petunia	
Hagrid	Choixpeau	Dubois	Gobelin	
MacGonagall	Dursley	Voldemort	Gringotts	

On le trouve où ?

- <http://www.worksheetfactory.com>
- poids du fichier : 2,21 Mo
- statut : freeware