

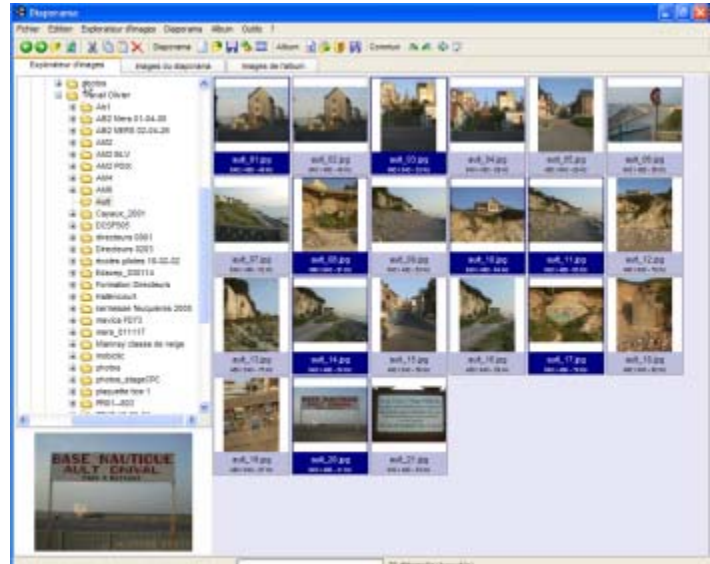
Utiliser 'Diaporama'

Au lancement de Diaporama, il faut se positionner dans le dossier qui contient les images à partir desquelles vous souhaitez créer votre diaporama.

Créer un nouveau diaporama : Fichier - Nouveau diaporama

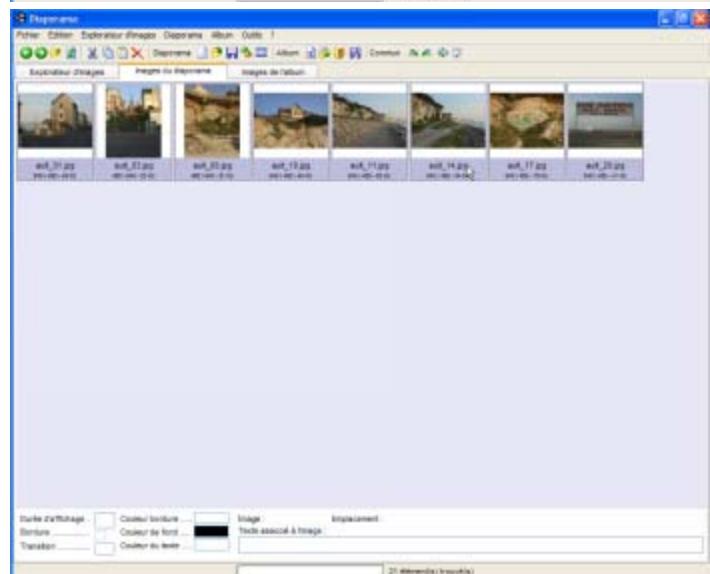
Dans l'**'Explorateur d'images'** ; sélectionnez les images à incorporer.

Vous pouvez utiliser les fonctions magiques 'Windows' ; la touche F2 ajoute l'image au diaporama.



Nous voici dans l'onglet '**images du diaporama**'.

Si les images qui y figurent sont bien celles que vous souhaitez, cliquez sur F10.



Il est bien sûr possible de paramétrer plus finement le diaporama.
Pour chacune des images, on peut indiquer la durée d'affichage, la présence d'une bordure ou non, la couleur de cette bordure, la couleur de fond, la couleur du texte (si on a ajouté du texte)

Bon diaporama !