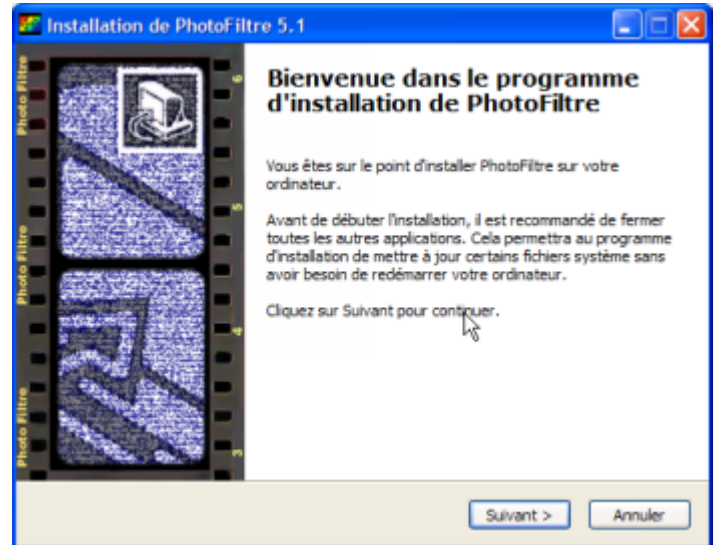


# Installer Photo Filtre

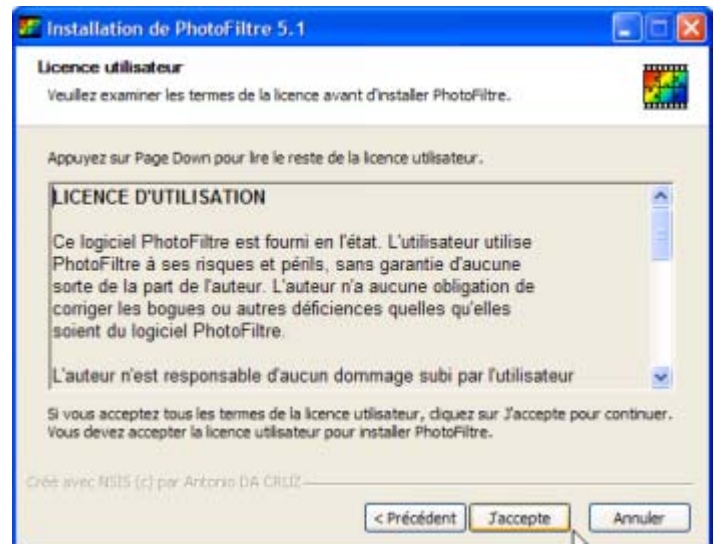
## Ecran de bienvenue

Cliquez sur '**Suivant**' pour continuer.



## Ecran présentant la licence d'utilisation

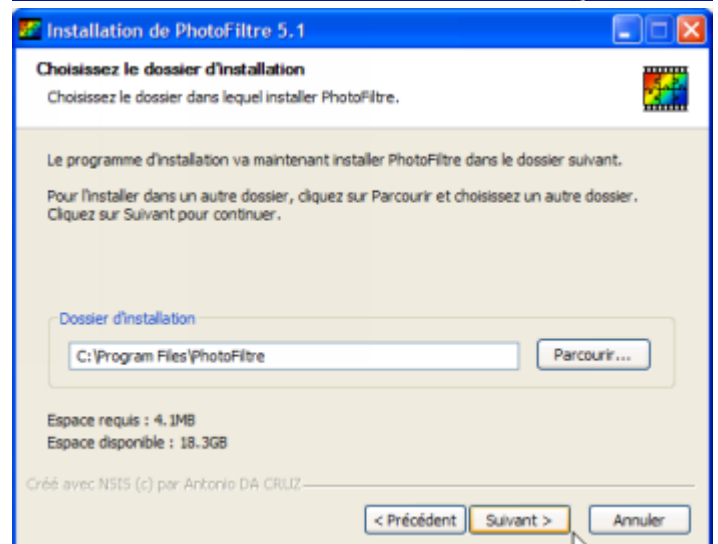
Cliquez sur '**J'accepte**' pour continuer.



## Choix du dossier/répertoire.

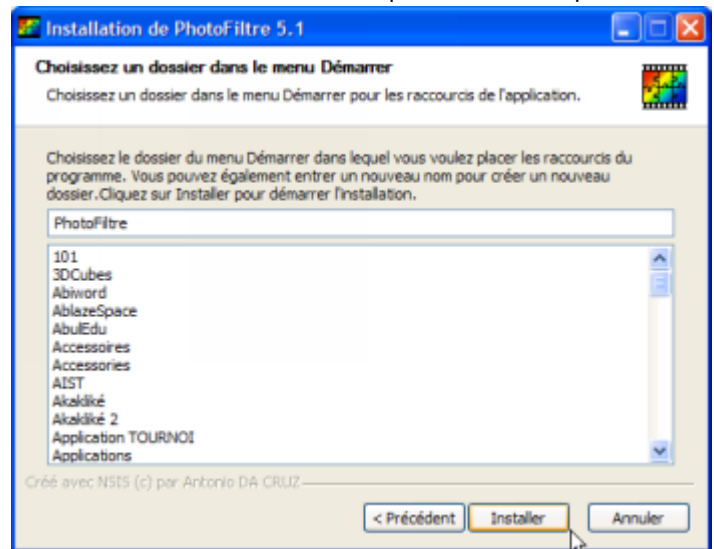
L'installateur est prêt à copier les fichiers.

Cliquez sur '**Suivant**' pour continuer.

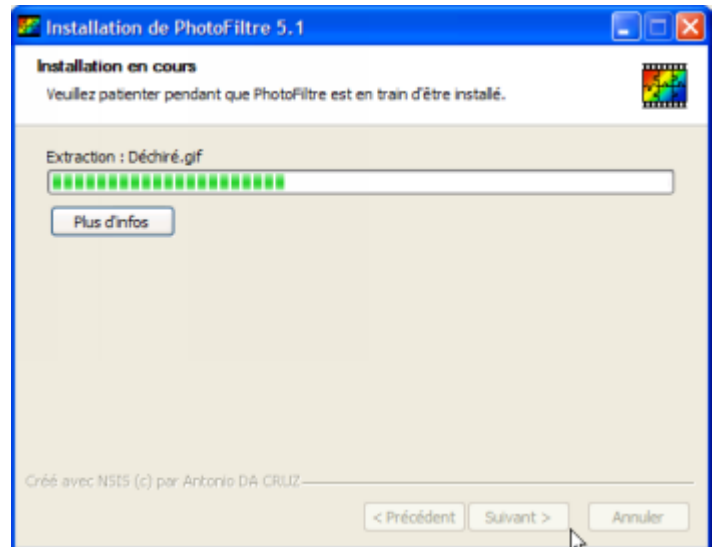


Choix du groupe de programmes.

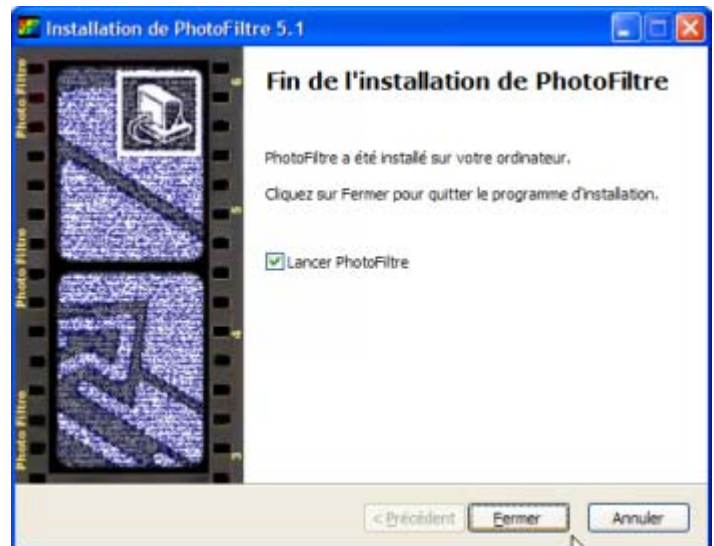
Cliquez sur '**Installer**' pour continuer.



Copie des fichiers



Cliquez sur '**Fermer**' pour conclure l'installation.



A noter la possibilité de télécharger des suppléments (sélections chiffres, lettres, cartes,... ; masques ; motifs ; ...) sur le site de l'auteur ([www.photofiltre.com](http://www.photofiltre.com))