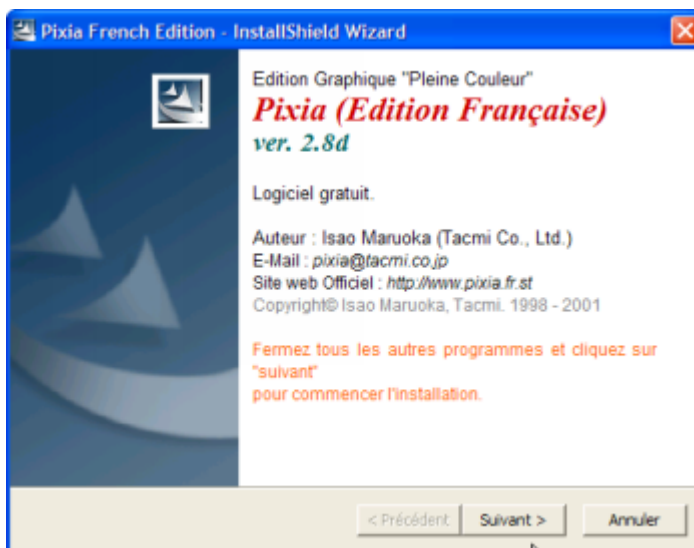


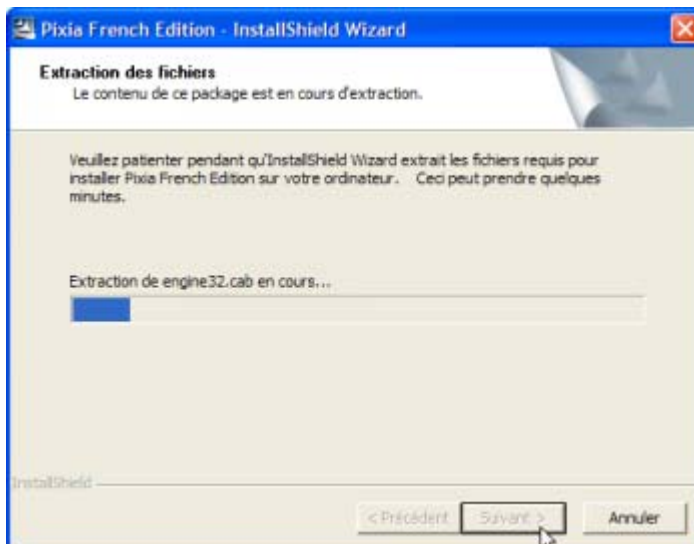
## Installer PIXIA 2.8fr

Au lancement du fichier, un écran vous conseille de fermer toutes les applications.

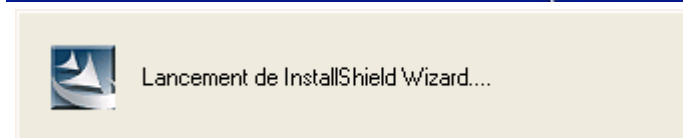
Cliquez sur '**Suivant**' pour continuer.



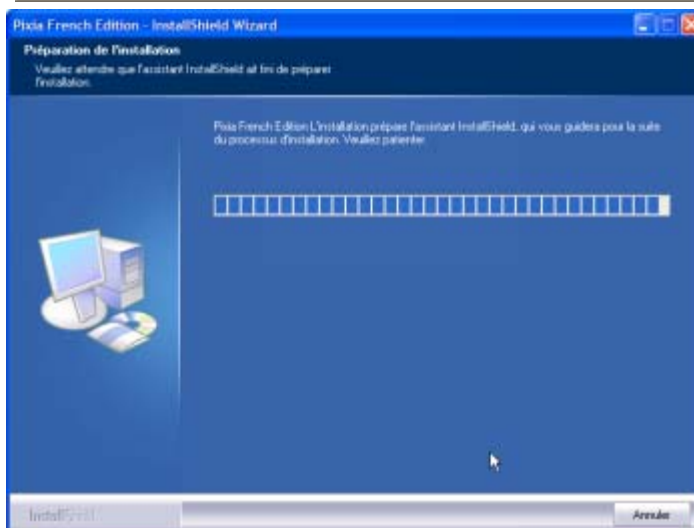
**Extraction des fichiers en cours**



L'installateur se lance.

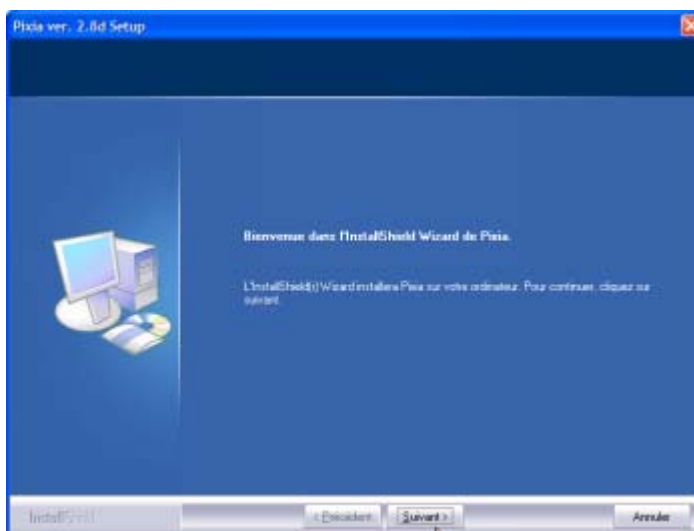


**Préparation de l'installation**



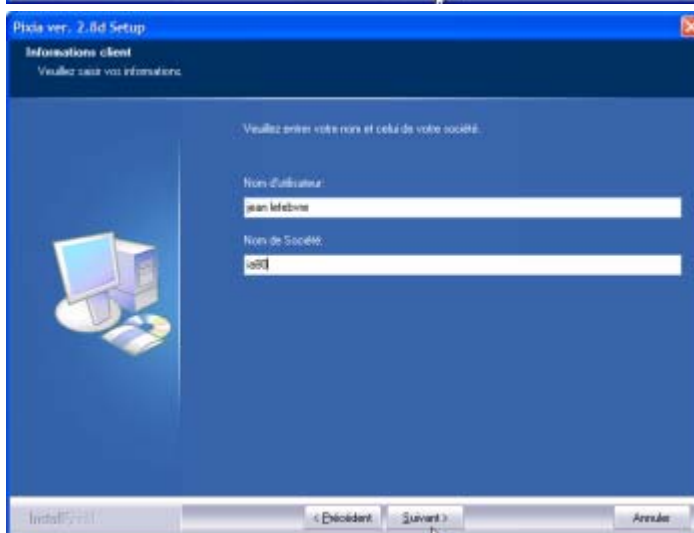
**Ecran de bienvenue**

Cliquez sur '**Suivant**' pour continuer.



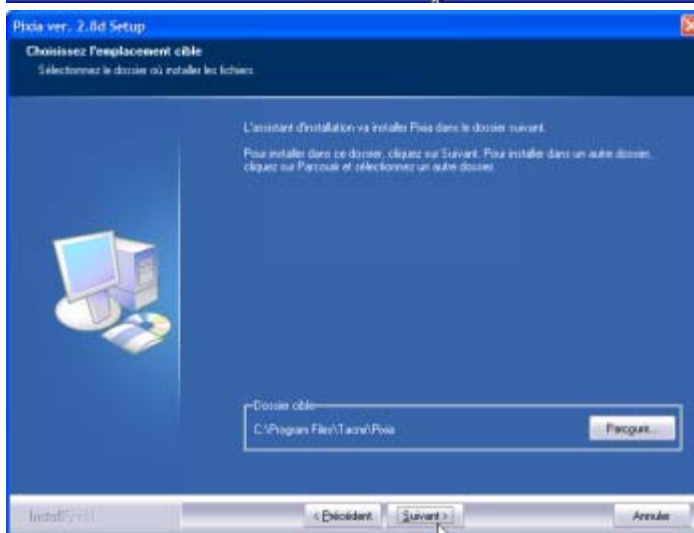
Renseignez les champs suivants :  
 - Nom d'utilisateur  
 - Nom de société

Cliquez sur '**Suivant**' pour continuer.



**Choix du dossier/répertoire**

Cliquez sur '**Suivant**' pour continuer.



Sélection d'un dossier de programmes

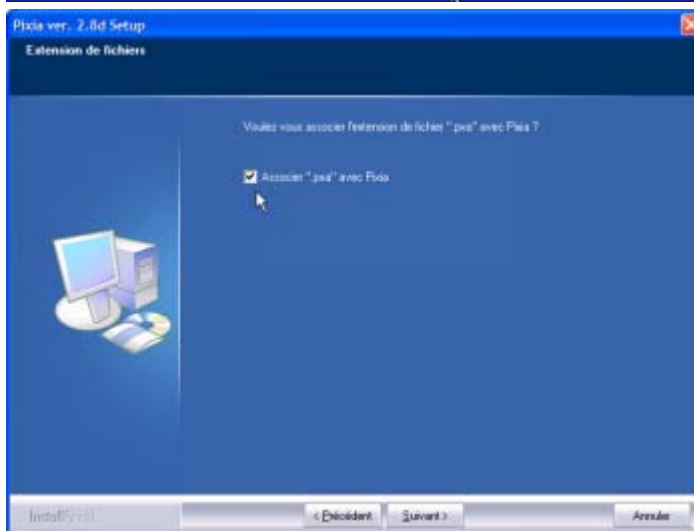
Cliquez sur '**Suivant**' pour continuer.



Associer les fichiers portant l'extension 'pxa' à PIXIA

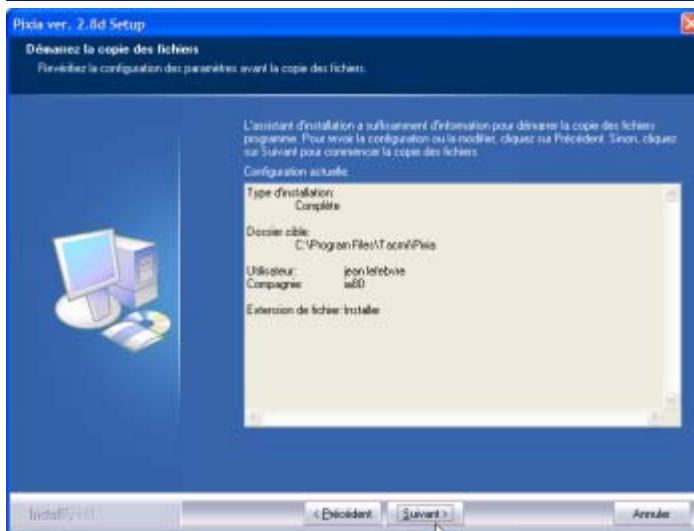
Cochez la case 'Associate 'pxa' with PIXIA

Cliquez sur '**Suivant**' pour continuer.

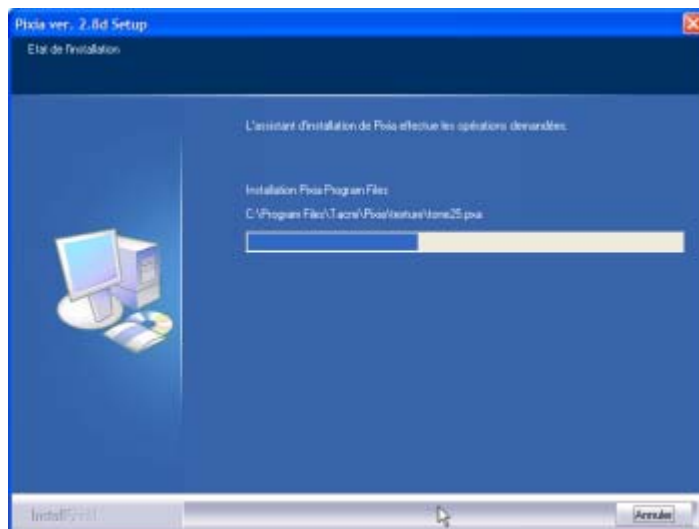


L'installateur est prêt à copier les fichiers.

Cliquez sur '**Suivant**' pour continuer.



Copie des fichiers



Décochez la case 'Lire la notice 'lisezmoi''

Cochez la case 'Lancer Pixia'

Cliquez sur '**Terminer**' pour continuer.

