

XnView : Traitement par lots

XNView propose une fonction très puissante qui permet de traiter plusieurs images en une seule opération. Il est possible de transformer la photo de tous les élèves de l'école en une seule opération en leur faisant subir un effet de mosaïque.

On peut aussi les dimensions d'un ensemble de photos de 50% **en une seule opération** !

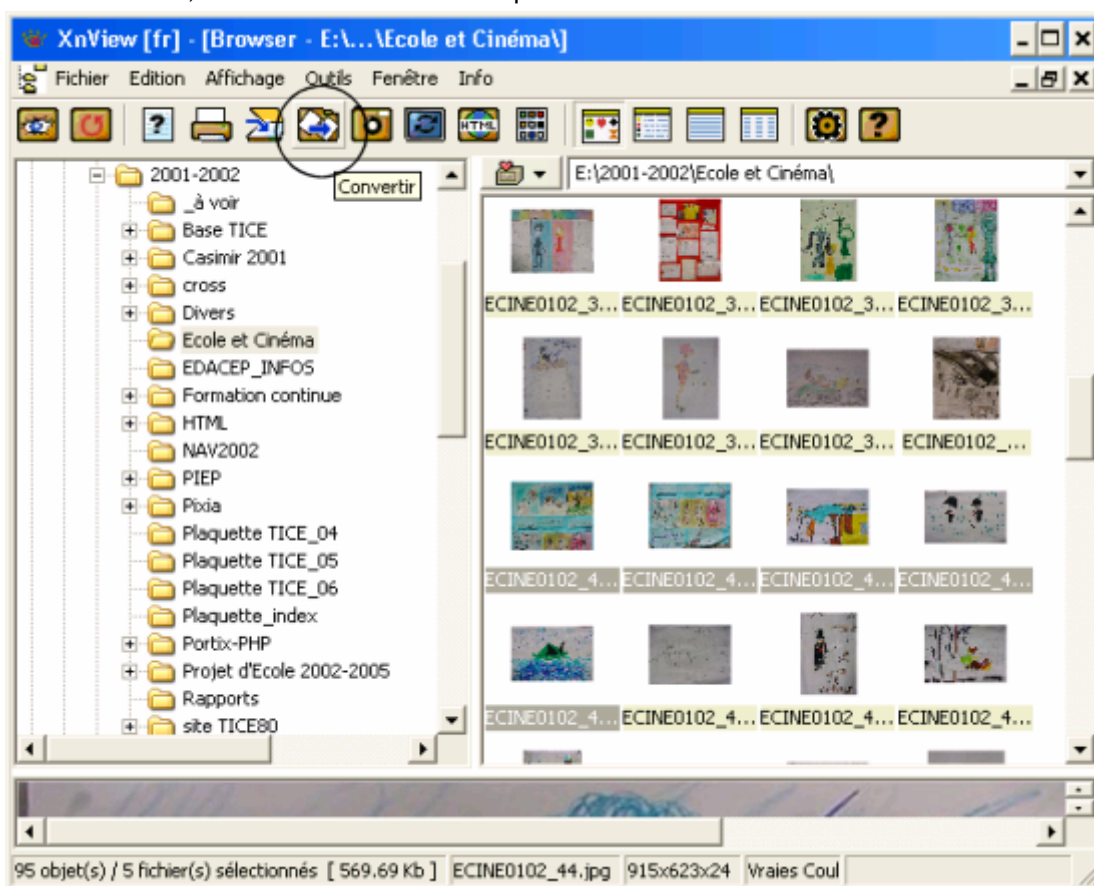
Exécuter Xnview

Menu Fichier - Parcourir (ou bouton '**Vignettes**').

Désigner dans le volet gauche le dossier / répertoire contenant les fichiers à afficher. Les images s'affichent dans le volet droit. Sélectionner les images à traiter (éventuellement, utiliser la touche **CTRL** si elles sont non contiguës).

Sélectionner les fichiers à visionner dans le diaporama. Vous pouvez utiliser les '*trucs Windows*' pour sélectionner vos fichiers [touche **SHIFT** et touche **CTRL**]. Par exemple, le raccourci clavier **CTRL+ A** pour sélectionner l'ensemble des photos.

Dans le menu «**Outils**», choisir «**Convertir**» ou cliquez sur l'icone 



Une boîte de dialogue «**Conversion multiple**» s'affiche. Le volet supérieur indique les fichiers sélectionnés.


Le volet supérieur affiche les fichiers sélectionnés.


le bouton '**Ajouter**' [1] permet d'ajouter un ou plusieurs fichier(s).

le bouton '**Ajouter répertoire**' [2] permet d'ajouter TOUS les fichiers d'un dossier / répertoire indiqué.

le bouton '**Effacer**' [3] permet d'effacer le(s) fichier(s) sélectionné(s).

le bouton '**Effacer tout**' [4] permet d'effacer TOUS les fichiers.

le bouton  [5] permet de visualiser l'arborescence de votre ordinateur afin de localiser le dossier / répertoire dans lequel enregistrer les fichiers convertis.

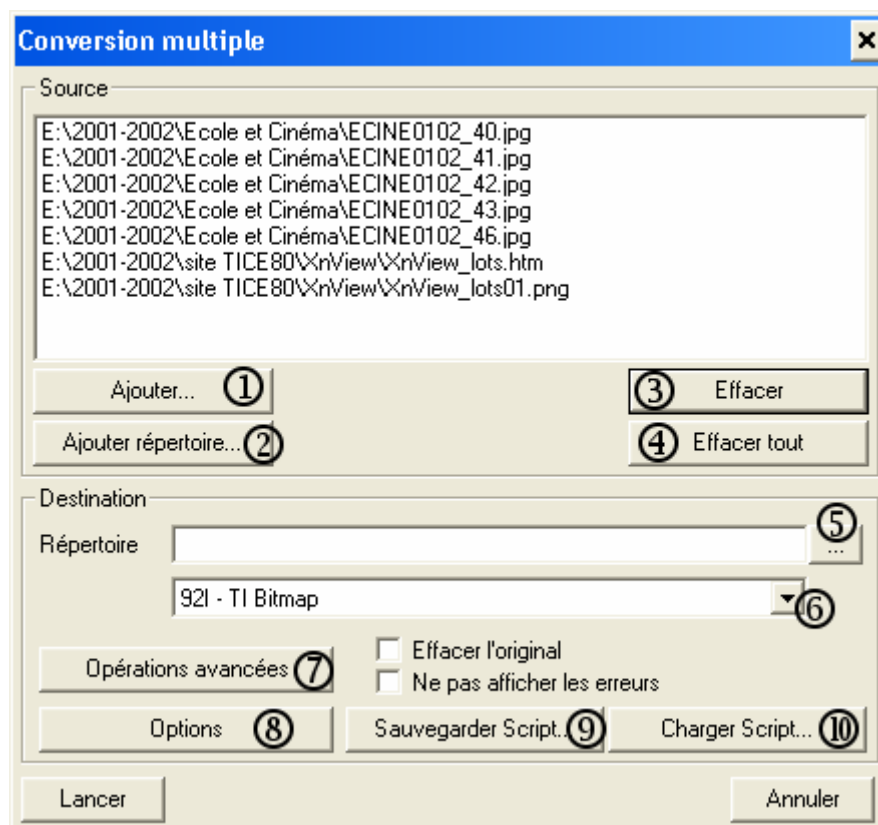
le bouton  [6] permet de choisir le type de fichiers en lequel les fichiers sélectionnés seront convertis.

le bouton '**Opérations avancées**' [7] permet d'effectuer sur les images sélectionnées des transformations importantes.

le bouton '**Options**' [8] ouvre la boîte de dialogue des options.

le bouton '**Sauvegarder Script...**' [9] permet d'enregistrer sur votre ordinateur les paramètres de la conversion pour l'utiliser plus tard.

le bouton '**Charger Script...**' [10] permet de récupérer un script enregistré.



Vérifier si les fichiers sélectionnés et affichés dans le volet supérieur sont bien ceux que vous voulez convertir.

Indiquer le dossier / répertoire de destination [5].

Vérifier le type de fichier dans lequel XnView convertira les fichiers sélectionnés [6].

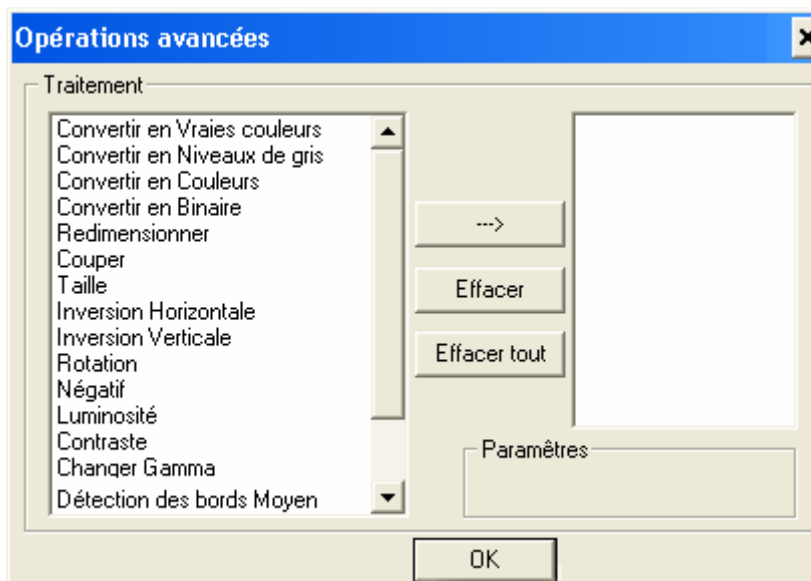
Cliquez sur le bouton '**Opérations avancées**' [7] si vous avez besoin d'options particulières.

Cliquez sur le bouton '**Lancer**'. Le processus s'effectue. Cliquez ensuite sur '**Annuler**' pour retrouver l'écran initial de XnView.

Opérations avancées

Cliquer ensuite sur
«**Opérations avancées**».

Les différents traitements possibles sont affichés dans le volet gauche. Pour choisir un traitement, cliquer sur celui-ci puis sur la flèche de telle façon que le traitement choisi soit affiché dans le volet droit.

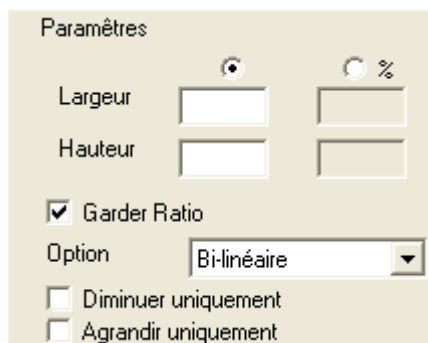


Dans la boîte de dialogues cliquer sur une opération de traitement (testée auparavant) et sur la flèche droite pour les faire apparaître dans le volet droit.

Vous pouvez utiliser les '*trucs Windows*' pour sélectionner vos fichiers [touche **SHIFT** et touche **CTRL**]. Par exemple, le raccourci clavier **CTRL+ A** pour sélectionner l'ensemble des photos.

Convertir en Vraies couleurs	Emboss More
Convertir en Niveaux de gris	Filtre Sharpen
Convertir en Couleurs	Flou
Convertir en Binaire	Flou Gaussien
Redimensionner	Huile
Couper	Inversion des composantes
Taille	Lentille
Inversion Horizontale	Lut logarithmique
Inversion Verticale	Maximum
Rotation	Median Boite
Négatif	Median Croix
Luminosité	Minimum
Contraste	Mosaïque
Chanqer Gamma	Moyenne
Balance des couleurs	Normaliser
Adoucit	Posteriser
Ajoute un bruit gaussien	Restaure Focus
Ajoute un bruit laplacien	Réduire le bruit
Ajoute un bruit poisson	Réhausse Bords
Ajoute un bruit uniforme	Réhausse Détail
Damier	Réhausse Focus
Dé-entrelacer	Shear
Détection des bords Fort	Solariser
Détection des bords Léger	Spirale
Détection des bords Moyen	Spread
Egaliser	Trancher
Emboss	Vague

Attention, il est nécessaire que vous connaissiez auparavant la nature de chacun des traitements demandés. Pour certains d'entre eux, il vous sera demandé des informations complémentaires : si vous choisissez '**Redimensionner**', vous devrez définir de quelle façon vous souhaitez opérer.



Cliquer sur **OK** pour prendre en compte votre choix quitter cette fenêtre.

Cliquer sur le bouton '**Lancer**' pour effectuer la conversion.

Cliquer sur le bouton '**Annuler**' pour revenir à l'écran initial de XNView.