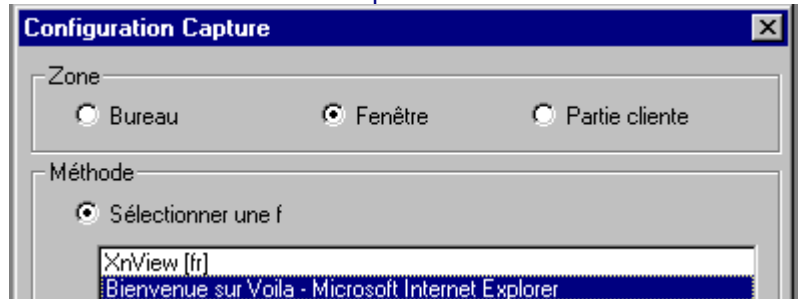


Capture d'écran

- Lancer XNView.
- Menu "outils" commande "capturer" ou icône  de la barre d'outils.
- Cliquez sur le bouton à gauche de "Fenêtre". Remarque : si les noms de fenêtres restent grisés, donc inaccessibles, cliquez sur "Sélectionner une f".
- Sélectionner dans la liste la fenêtre à capturer.



- Cliquez sur le bouton OK ou appuyez sur la touche entrée de votre clavier.
- XNView affiche la copie de l'écran capturé.
- Cliquez sur l'image et en maintenant le bouton gauche enfoncé, déplacez la souris. Un rectangle s'affiche.



- A l'aide des carrés entourant le rectangle, vous pouvez recadrer, dans toutes les directions, la partie de l'image.



- En cliquant sur l'icône "couper", XNView conserve la zone d'image sélectionnée par le rectangle.
- Vous pouvez à tout moment utiliser la commande "annuler" pour annuler la dernière opération si la saisie ne vous convient pas.
- Voilà le résultat de la zone sélectionnée ci-dessus.



Il est maintenant possible d'appliquer des filtres à l'image créée.

ASTUCE : On peut également utiliser la touche "Imprime écran" du clavier. Mais XnView ne permet pas d'importer directement le presse-papier de Windows. Comment faire ?

- Préparer l'écran à capturer.
- Appuyer sur la touche "imprime écran" du clavier.
- Lancer XnView (si ce n'est pas déjà fait).
- Ouvrez une image existante.
- Dans le menu Edition, sélectionnez la commande "importer le presse-papier".