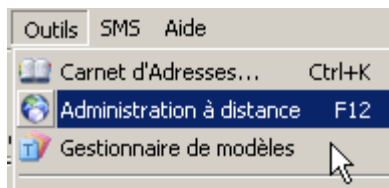


Utiliser FOXMAIL pour vérifier les messages entrants

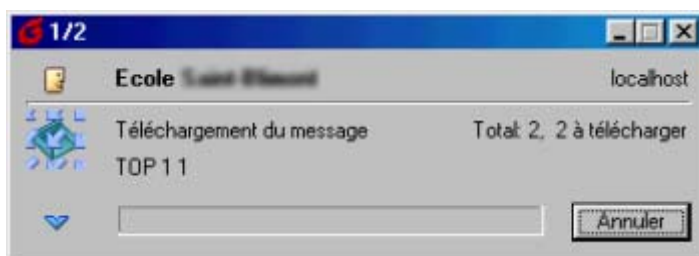
Foxmail permet d'administrer à distance. Késaco ???
 Cette fonction permet au maître de vérifier les messages à relever avant qu'un élève effectue la manoeuvre. Cela permet de supprimer les messages indésirables directement sur le serveur.



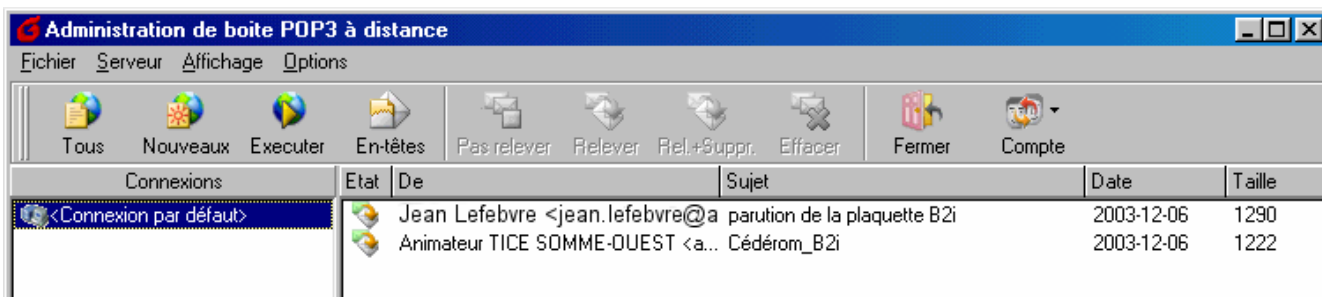
Cliquer sur **F12** ou fonction Outils > Administration à distance

Foxmail vérifie alors les messages qui sont sur le serveur.

Dans l'écran ci-contre, Foxmail télécharge 2 messages.



Voici l'écran de FOXMAIL-Administration à distance



Si l'un au moins des messages est sélectionné, les icones de traitement sont actives.



Désélectionne le(s) message(s) afin de ne pas le(s) relever



Sélectionne le(s) message(s) afin de le(s) relever (ils le sont tous par défaut)



Sélectionne le(s) message(s) afin de le(s) relever et de les supprimer du serveur.



Sélectionne le(s) message(s) afin de le(s) relever et de les supprimer du serveur.

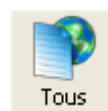


Attention, ces boutons ne font rien par eux-mêmes. Il faut ensuite cliquer sur le bouton 'Exécuter' pour que FOXMAIL-



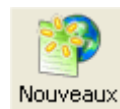
FOXMAIL : l'administration à distance
Administration à distance exécute
vos désirs.

FOXMAIL-Administration affiche
TOUS les messages encore sur
le(s) serveur(s).



Tous

FOXMAIL-Administration affiche
TOUS les messages NON
ENCORE relevés.



Nouveaux