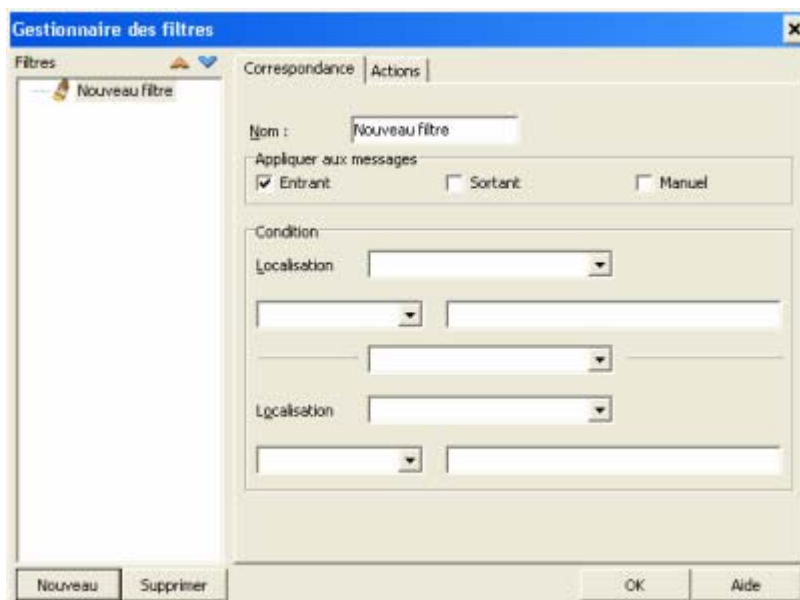


Foxmail

Déplacer des messages par une règle de courrier vers la corbeille / **jeter dès réception**

Créer un filtre de courrier

Compte - Gestion des filtres - Nouveau



Donner un nom à ce filtre (ici **Tiscali**)

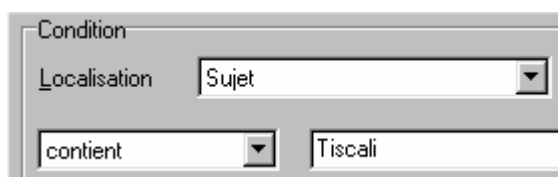
Laisser cocher la case '**Entrant**'

1. Condition :

1.1. localisation de la condition : sélectionner '**Sujet**'

1.2. opérateur de la condition : choisir '**contient**'

1.3. valeur de la condition : saisir '**Tiscali**'



2. Action :

2.1. Cocher la case 'Transférer vers' puis

cliquer sur  pour indiquer le dossier dans lequel transférer les messages.

Valider la définition du filtre de courrier. C'est terminé.

Il faut maintenant indiquer à Foxmail de tenir compte des filtres de message. Outils - Filtrer les messages.

