

Installer AbiWord 2.2.2

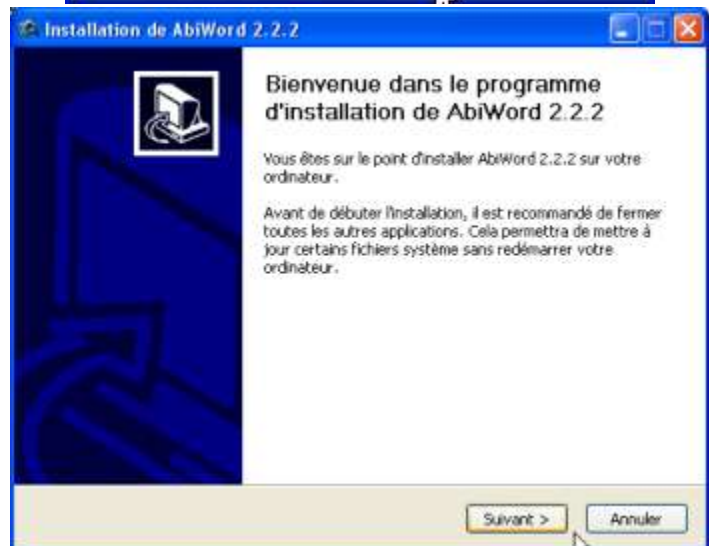
Sélectionnez la langue française.

Cliquez sur '**OK**' pour continuer.



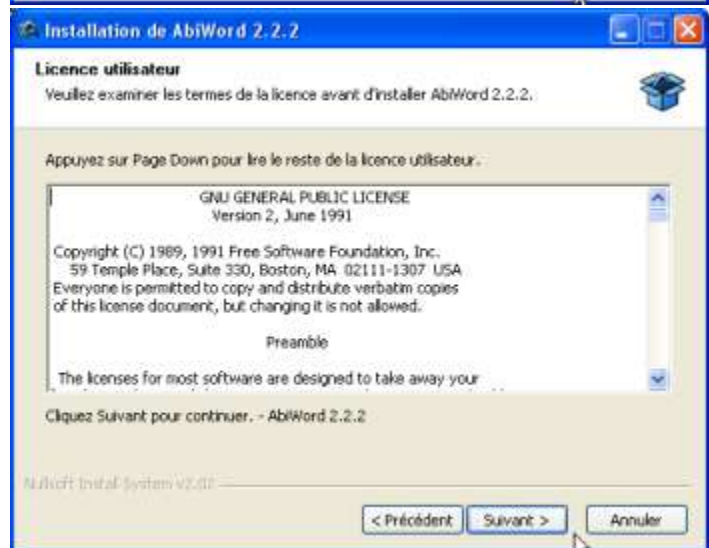
Ecran de bienvenue

Cliquez sur '**Suivant**' pour continuer.



Ecran présentant la licence GNU GPL.

Cliquez sur '**J'accepte**' pour continuer.



Choix des composants

Certaines cases sont cochées :

- Abiword.exe (c'est le programme)
- Update Registry Settings (mise à jour de la base de registre)
- Start Menu Shortcuts (ajout de raccourcis dans le menu de programmes)
- Desktop shortcuts (ajout d'un raccourci sur le bureau)

Je vous conseille de faire défiler la barre d'ascenseur verticale pour arriver à l'écran suivant. Cocher la case qui vous convient le mieux :

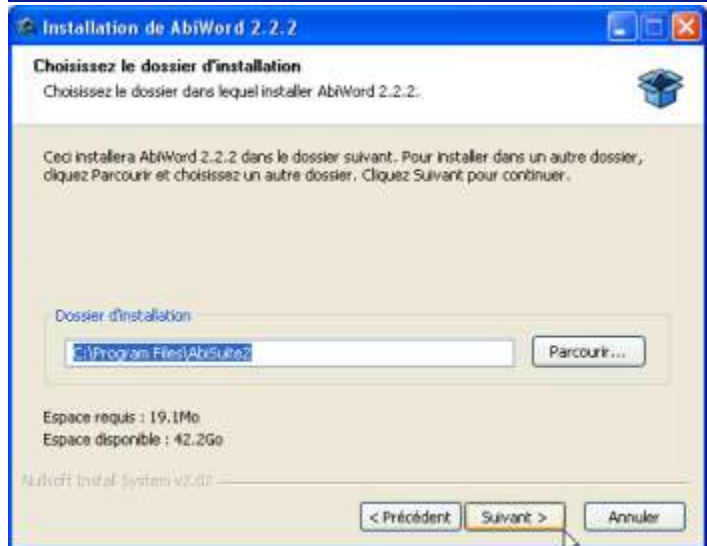
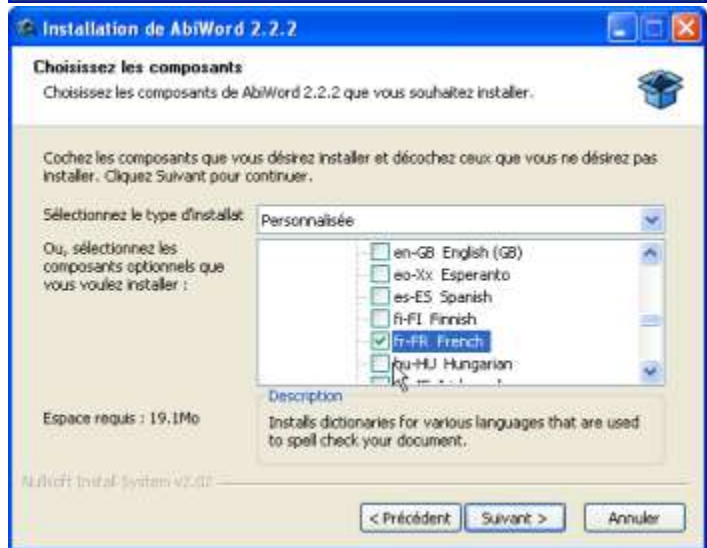
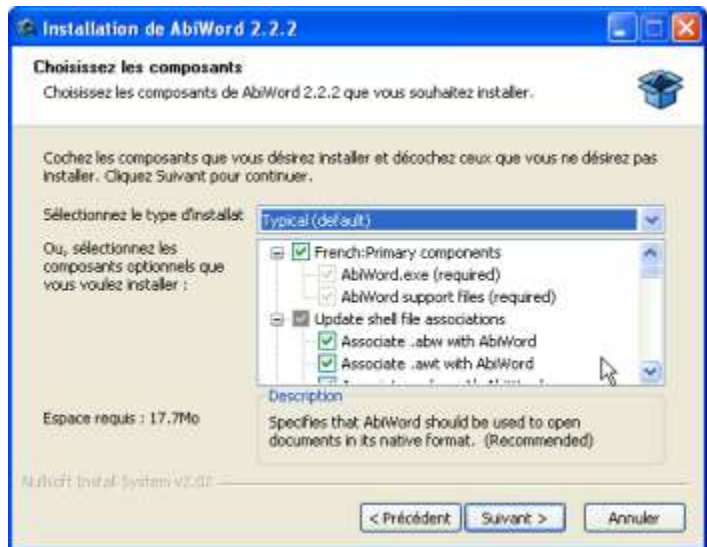
- Associate '**doc**' with AbiWord
- Associate '**rtf**' with AbiWord

Il est désormais possible d'installer, d'office, le dictionnaire français.

Pour ce faire, faites défiler l'ascenseur jusqu'à la case présentant **f-FR French**

Attention, la coche de la case indique à l'installateur qu'il faudra télécharger le dictionnaire correspondant --> **connexion au réseau Internet** tout de suite après l'installation d'AbiWord !!!

Cliquez sur '**Suivant**' pour continuer.



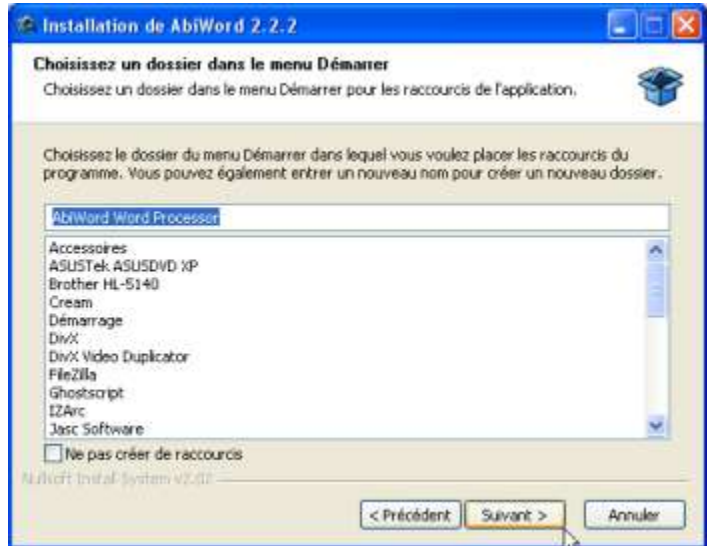
Choix du dossier/répertoire.

L'installateur est prêt à copier les fichiers.

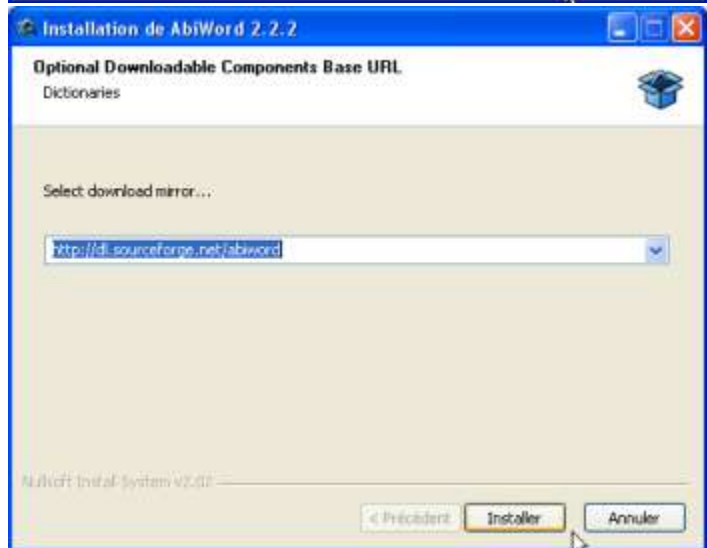
Cliquez sur '**Suivant**' pour continuer.

Choix du groupe de programmes.

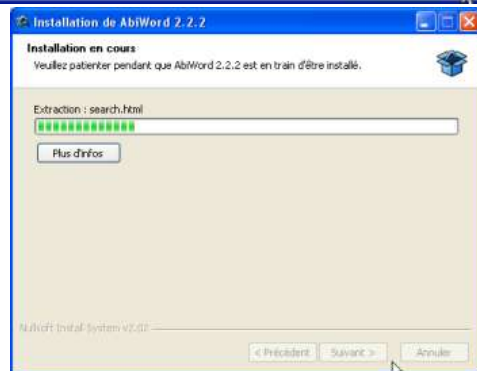
Cliquez sur '**Install**' pour continuer.



AbiWord vous informe qu'il est en train de se connecter au serveur indiqué pour obtenir le dictionnaire demandé.



Copie des fichiers



Cliquez sur '**Fermer**' pour conclure l'installation.

