

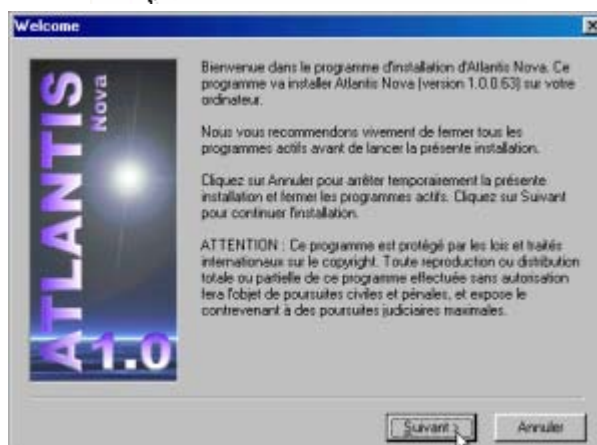
Atlantis : Installation et utilisation

Installation

atlant10n_fr.exe 1 187 Ko Application

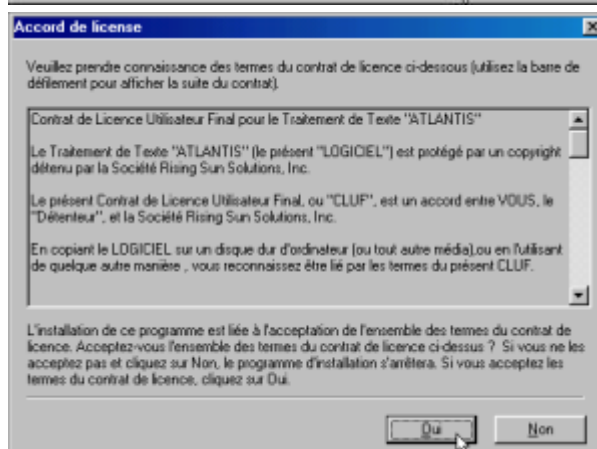
Bienvenue dans l'installation de ...

Cliquer sur '**Suivant**'.



Accord de licence

Cliquer sur '**Oui**'.



Choix du groupe de programmes.

Cliquer sur '**Suivant**'.



Choix du dossier d'installation.

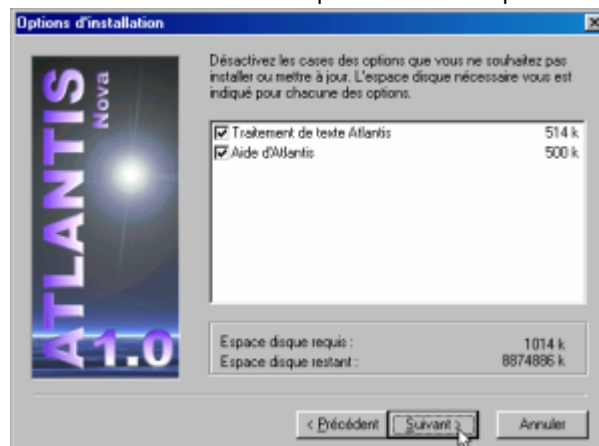
Cliquer sur '**OK**'.



Options d'installation :

- Installer le traitement de texte Atlantis
- Installer l'aide

Cliquer sur '**Suivant**'.



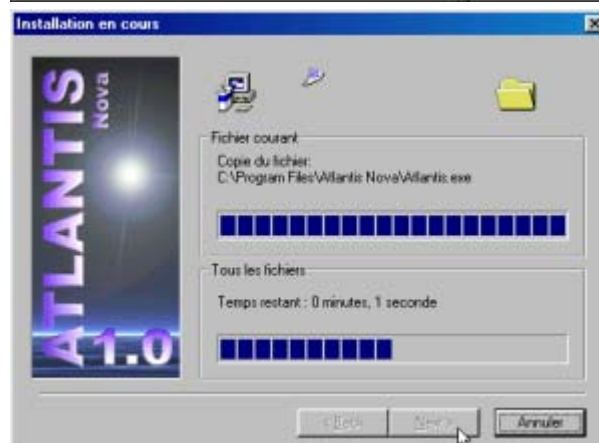
Toutes les informations nécessaires à l'installation sont réunies.

Celle-ci va s'exécuter.

Cliquer sur '**Suivant**'.



Le processus s'exécute.



La copie des fichiers est terminée.

Cliquer sur '**Suivant**'.



Souhaitez-vous créer un raccourci :

- sur le bureau de Windows
- dans le menu 'Programmes'
- dans le menu 'Démarrer'.

Cliquer sur '**Suivant**'.



L'installation est terminée.

Cliquer sur '**Terminer**'.



Une fenêtre s'affiche qui vous propose les 'Trucs et Astuces'.

Vous pouvez décocher la case 'Afficher les astuces au démarrage'.

Cliquer sur '**Fermer**'.

